

刺しゅうにチャレンジ
スイーツのピンクッション

デザイン・制作：小川祐佳

【クロスステッチのカップケーキ】



《いちごミルク》



《オレンジ》

【作り方】

- *①布の中心にまち針で印をつける。
 - *②次ページの図 A のように、布の中心に型紙の中心を合わせ、直径 12cm の円を描く。
 - ③布の中央に図案のとおりクロスステッチを刺す。
 - ④中心にビーズを平刺しでとめ、布を裁ち落とす。
 - *⑤布の端より約 1cm 内側にぐし縫いをし、その糸を引きながら詰め綿を入れ、口をしぼる。(25番4 本どりを使用)
 - ⑥しぼった口を図 C のように縫いとめて、口が開かないようにし、糸を切る。
 - *⑦シリコンカップの上端より 1cm くらい内側に木工用ボンドをぬり、ケーキのかたちを整えてカップにおさめる。
- *印…【ビーズ刺しゅうのカップケーキ】の作り方と共通

【ビーズ刺しゅうのカップケーキ】

【作り方】



《チョコレート》

- ①～②【クロスステッチのカップケーキ】*①②と同じ。
- ③中心に直径 12mm のビーズを平刺しでとめる。(図 B)
- ④③のまわりに直径 4mm のビーズを平刺しでとめる。(図 B)
- ⑤④のまわりをストレートステッチで刺し(図 B)、布を裁ち落とす。

- ⑥【クロスステッチのカップケーキ】*⑤と同じ。(縫い糸を使用)
- ⑦しぼった口を図 C のように縫いとめて、口が開かないようにし、そのまま糸を切らずに、針を詰め綿の中に通し、山型ブレードつけ位置に出す。
- ⑧山型ブレードつけ位置にブレードをつける。(図 D のように少し上の方をとめるようにする)
- ⑨【クロスステッチのカップケーキ】*⑦と同じ。

【用意するもの】

《いちごミルク》
 コスモジャバクロス 中目 (35 目 / 10cm)
 ピンク 15×15cm、
 刺しゅう糸 ピンク系 (151・899)、緑 (704)、クロスステッチ針 20～21 号
 ビーズ 10mm (マーブルピンク系) 1 個、
 シリコンカップ 6 号 (ピンク) 1 個

《オレンジ》

コスモジャバクロス 中目 (35 目 / 10cm)
 クリーム 15×15cm、
 刺しゅう糸 緑 (704)、クリーム (744)、
 オレンジ (972)、
 クロスステッチ針 20～21 号、
 ビーズ 10mm (マーブルオレンジ系) 1 個、
 シリコンカップ 6 号 (黄緑) 1 個

《チョコレート》

綿または麻 茶 15×15cm、
 刺しゅう糸 黄 (725)、ピンク (899)、
 縫い糸 生成り 適宜、
 フランス刺しゅう針 6～8 号、
 山型ブレード 15cm、
 ビーズ 12mm (赤) 1 個、4mm (ピンク系) 8 個、
 シリコンカップ 6 号 (オレンジ) 1 個

《3 点に共通して用意するもの》

直径 12cm の円の型紙 (厚紙) 1 枚、
 詰め綿 各約 2g、
 ぐし縫い糸 適宜、まち針 1 本、
 木工用ボンド 適量

*掲載の作品は「DMC」の刺しゅう糸25番を使用

* () 内の数字は刺しゅう糸の色番号 各適宜

2

刺しゅうにチャレンジ
スイーツのピンクッション

【作り方図】

図 A

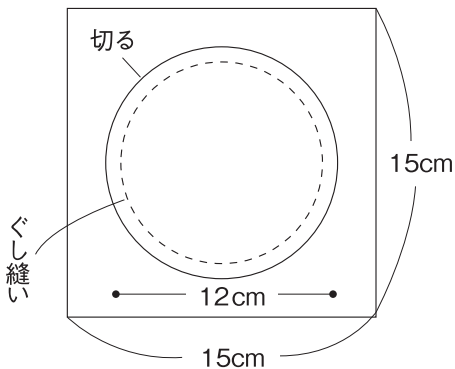
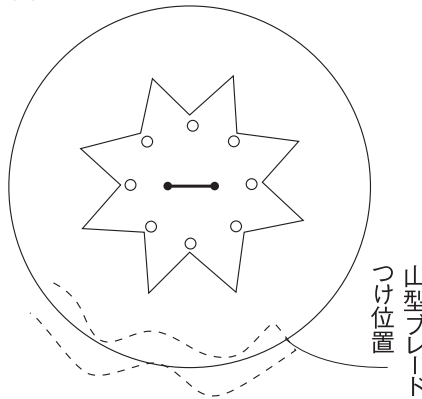


図 B



- 12m/m ビーズつけ位置 (DMC25 番 899 2 本どり)
- 4m/m ビーズつけ位置 (DMC25 番 899 2 本どり)
- DMC25 番 725 3 本どり
ストレートステッチ

図 C

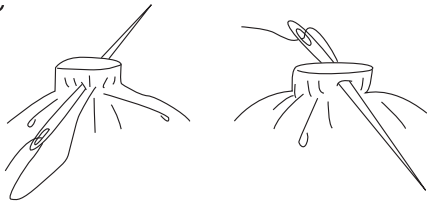
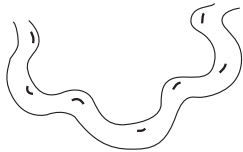
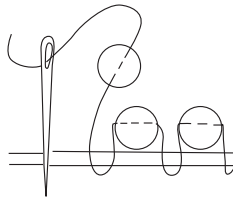


図 D

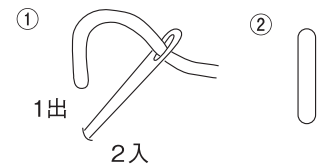


●ビーズのとめ方 (平刺し)

ビーズを 1 粒ずつ拾い、布地を小さくすくって刺し進む。

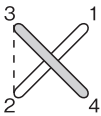


●ストレートステッチの刺し方

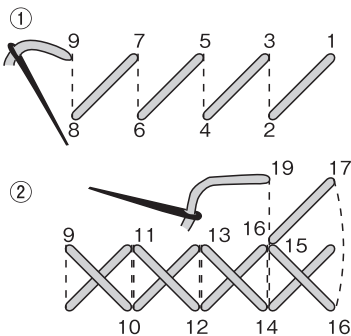


●クロスステッチの刺し方

単独に刺す方法
とび柄などに使う。

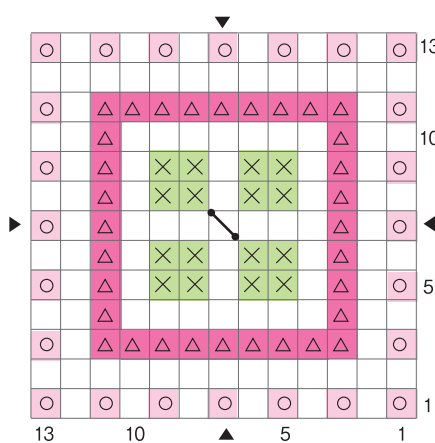


横に連続して刺す方法
ハーフクロスで進み、戻りで完成させる。



クロスステッチ図案

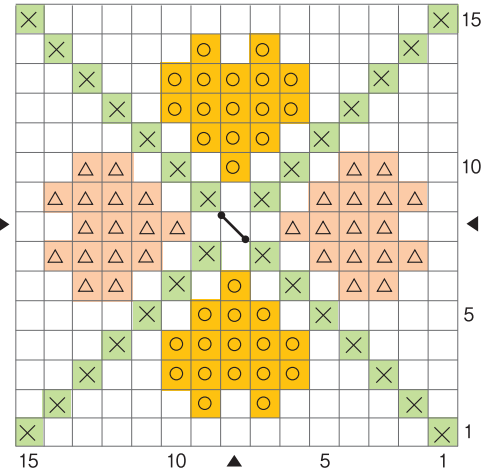
《ピンク系》



- ピンク (151)
- △ 濃ピンク (899)
- × 緑 (704)

■ ビーズつけ位置
ピンク (151)
糸はすべて 3 本どり

《オレンジ系》



- オレンジ (972)
- △ クリーム (744)
- × 緑 (704)

■ ビーズつけ位置
オレンジ (972)
糸はすべて 3 本どり